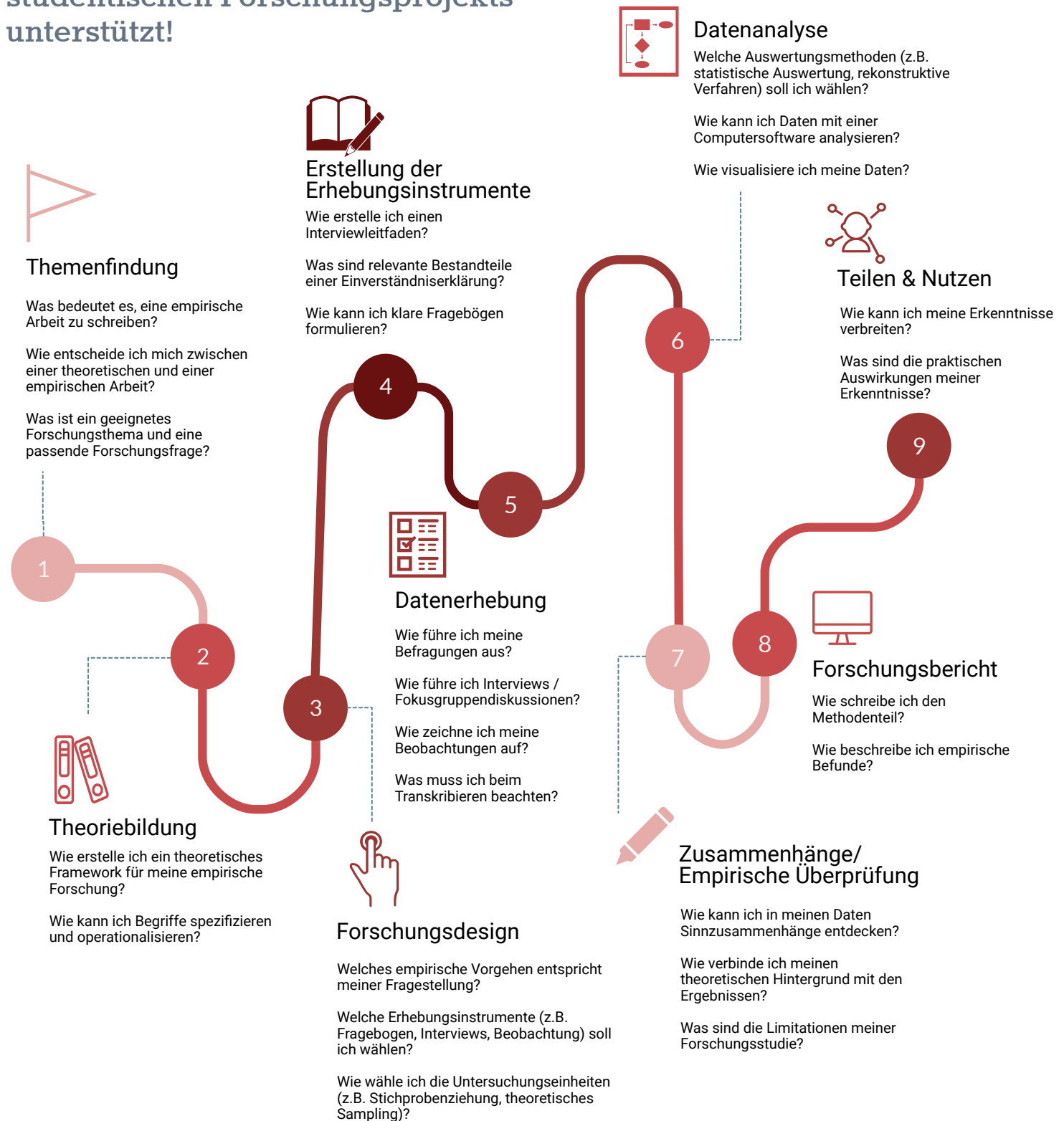


Projekt-/Forschungsskizzen (M16) & Bachelorarbeiten an der Fakultät Sozialwesen

Sie werden in jeder Phase Ihres studentischen Forschungsprojekts unterstützt!



Kontakt:

Dr. Cansu Atlay

Forschungsreferentin

E-Mail: cansu.atlay@dhw-stuttgart.de

Vereinbaren Sie gerne einen Beratungstermin! Ich freue mich auf eine E-Mail von Ihnen.