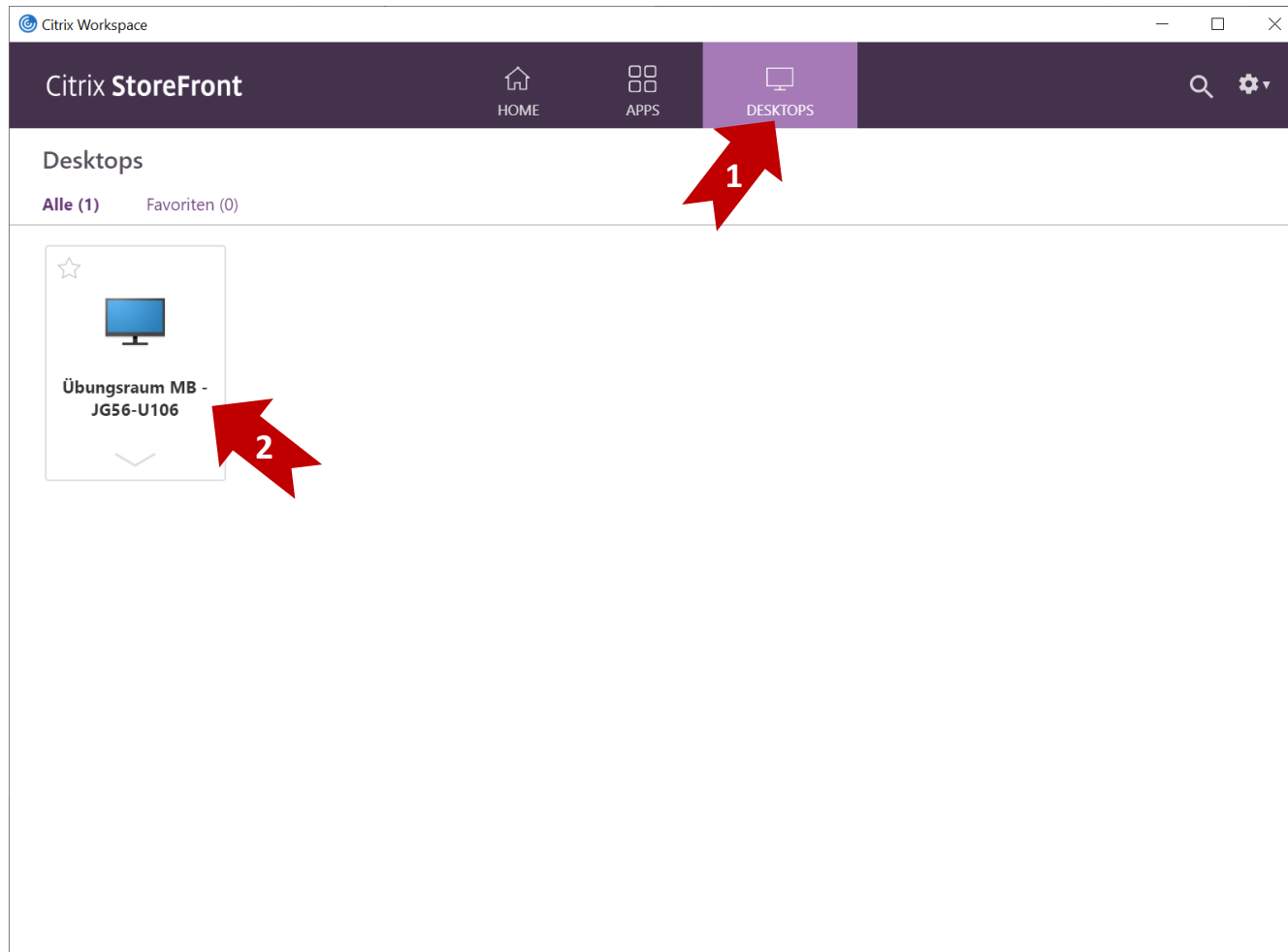


Remote-Zugriff auf Rechnerlabor

LOGIN

CITRIX-FENSTER

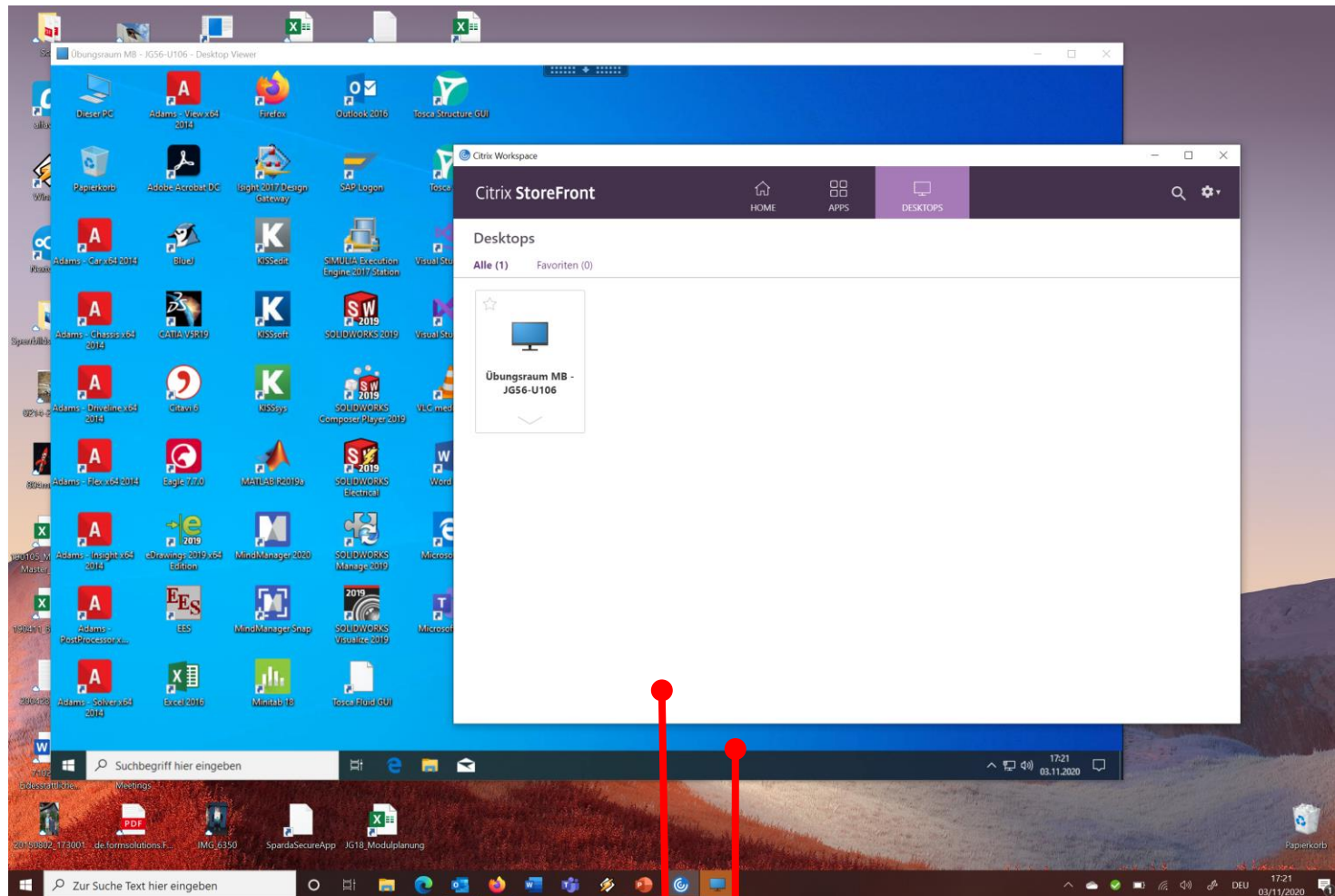


1. „DESKTOPS“ in der Kopfzeile klicken
2. Übungsraum U106 klicken

Anschließend werden Sie auf einem freien Rechner im Raum U106 angemeldet. Citrix nimmt hier automatisch die Zuweisung vor.

Remote-Zugriff auf Rechnerlabor

LOGIN



**CITRIX-
FENSTER**

**REMOTE-
FENSTER**

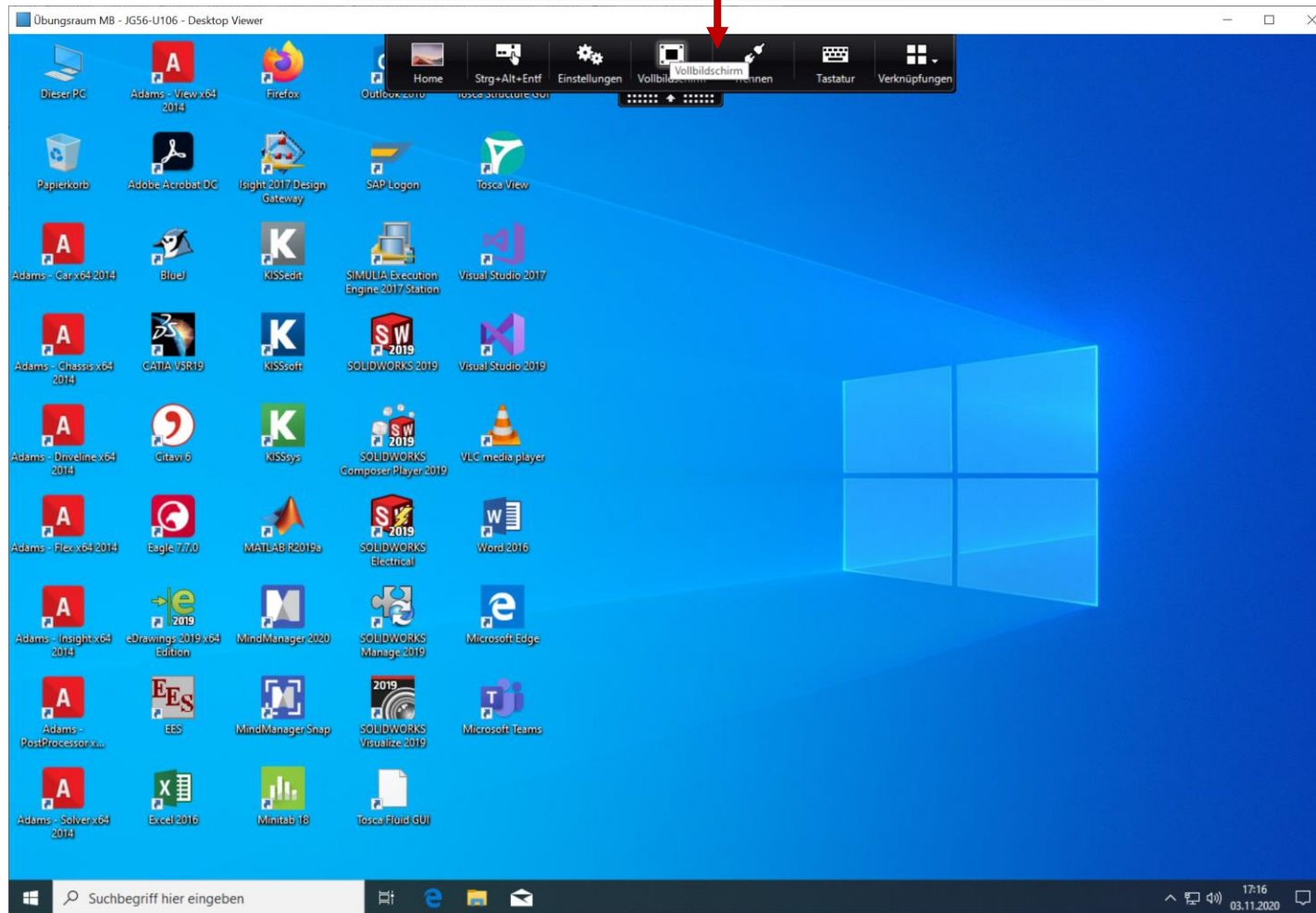
- Ein Remote-Fenster mit dem Bildschirm des Remote-Computers öffnet sich.
- Das Profil initialisiert sich.
- Schließlich wird der Desktop des Remote-Computers angezeigt

Remote-Zugriff auf Rechnerlabor

BETRIEB

Steuerleiste für die Anzeige des Remote-Computer-Fensters

REMOTE-FENSTER

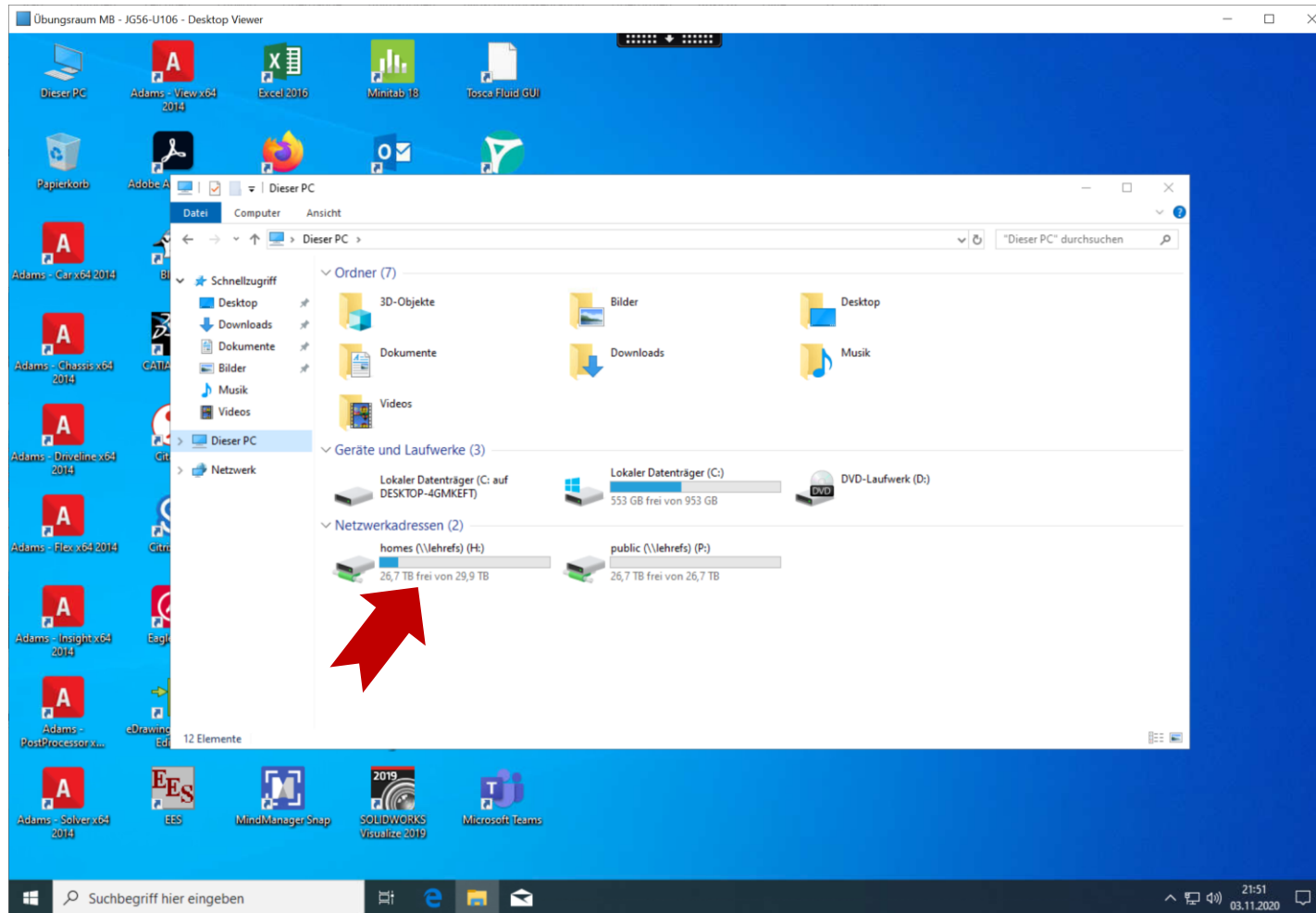


Mit der oben ausklappbaren Steuerleiste im Fenster des Remote-Computers lässt sich die Anzeige des Fensters steuern.

Remote-Zugriff auf Rechnerlabor

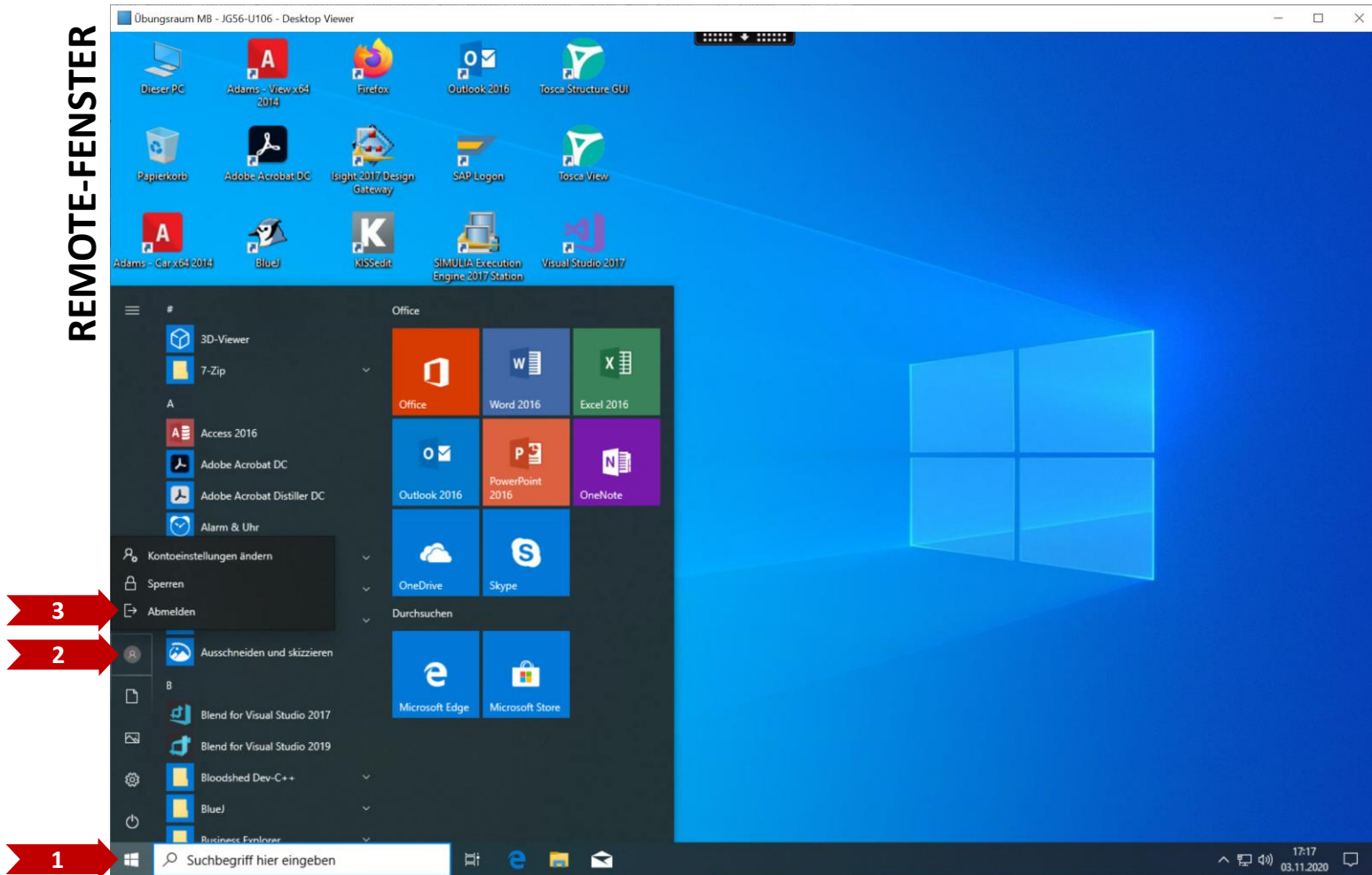
BETRIEB

REMOTE-FENSTER



- Programmeinstellungen werden NICHT gespeichert und stehen bei erneuter Anmeldung nicht mehr zur Verfügung.
- Dateien können wie gewohnt im persönlichen Home-Verzeichnis abgespeichert werden.

REMOTE-FENSTER

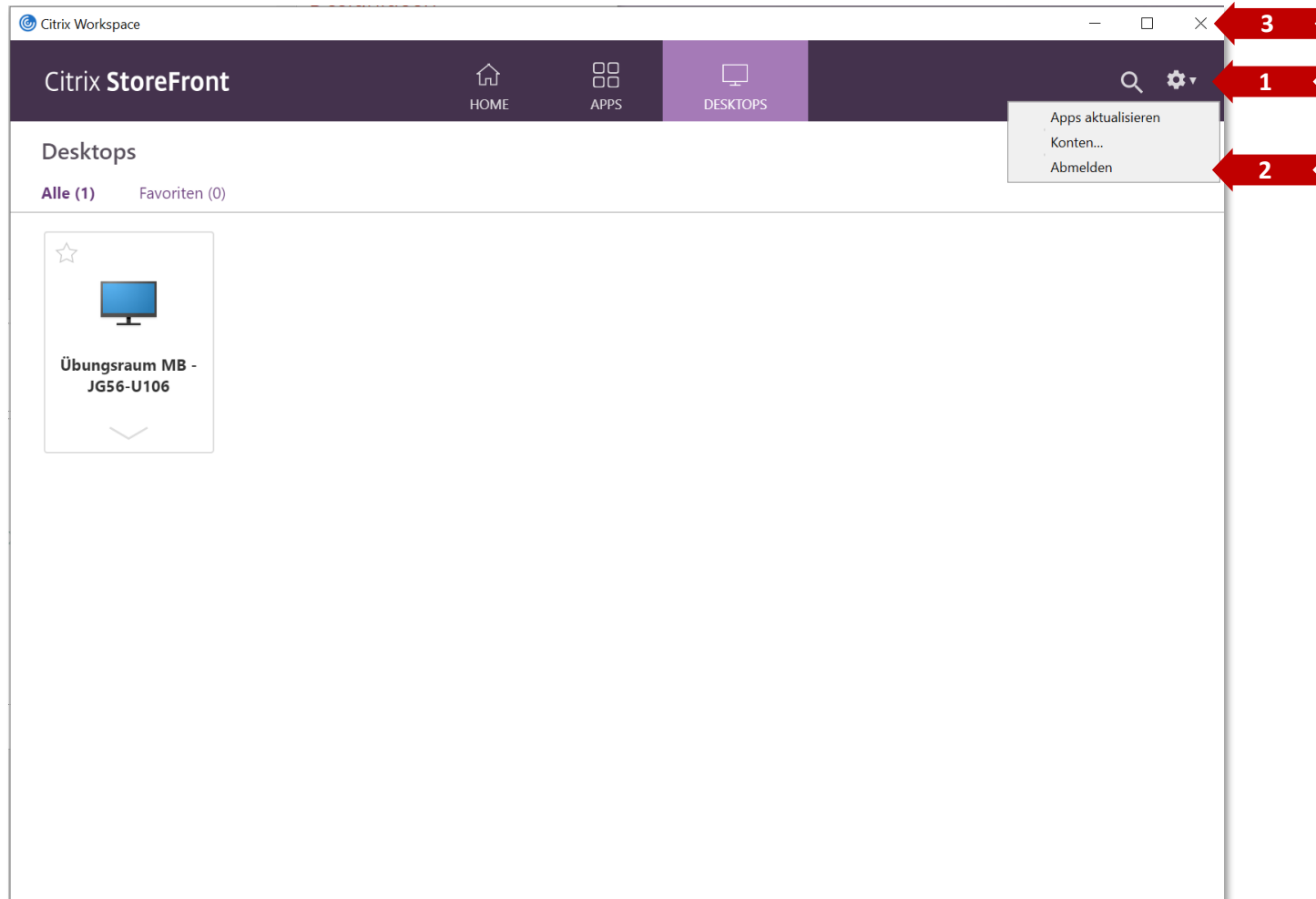


1. Windowsbutton klicken
2. Account-Button klicken
3. Abmelden-Button klicken

Anschließend schließt sich das Fenster von selbst.

WICHTIG:
Bitte **NICHT** den Remote-Computer herunterfahren!
Nur abmelden, wie oben beschrieben.

CITRIX-FENSTER



1. Einstellungen klicken
2. „Abmelden“ klicken
3. Fenster manuell schließen