



Auslandssemester in Melbourne

DHBW Stuttgart

BWL – Gesundheitsmanagement

Let the adventure begin...

von Sandra Musa

Neben den diversen Möglichkeiten des Studentenaustausches an der DHBW, welche durch das Auslandsamt angeboten werden, ermöglicht der Studiengang BWL -Gesundheitsmanagement seinen Studierenden, die Praxisphase des 5. Semesters in Melbourne / Australien zu verbringen.

Das Work Placement ist auf zwei Studienplätze ausgerichtet und wird in Kooperation mit der Monash University Melbourne, Herrn Prof. Just Stoelwinder, organisiert. Die Studierenden absolvieren ihre Praxisphase in einem federführenden Krankenhaus in Melbourne (z.B. das Royal Melbourne Hospital, das Royal Women's Hospital oder The Alfred Hospital).

Das Auslandsstudium ermöglicht den Studierenden das vertiefte Kennenlernen des Gesundheitssystems in Australien sowie wertvolle Einblicke in Unternehmenskultur und Organisation des Krankenhausbetriebes in Melbourne. Darüber hinaus wird die Sprachkompetenz weiterentwickelt und es werden persönliche Erfahrungen im Kontakt mit Kultur, Land und Menschen in Australien gesammelt. Die Erstellung einer themenrelevanten Bachelorarbeit ist möglich und erwünscht.

Das hier beschriebene Auslandssemester erstreckte sich über die Phase des fünften Praxissemesters in dem Zeitraum von 16. Februar bis 10. Mai 2015. Der Einsatzort für das Work Placement war das Alfred Hospital. Nachdem im Vorfeld alle organisatorischen Dinge und die Unterkunft erledigt waren, konnte es endlich losgehen...

The Alfred Hospital

Das Alfred ist im Jahr 1871 gegründet und ist damit das zweitälteste Krankenhaus der Stadt Melbourne. Es befindet sich nahe des Stadtzentrums im Stadtgebiet Prahran. Mit seiner zentralen Lage ist es besonders bekannt, als die erste Anlaufstelle im Falle von nahegelegenden Unfällen zu sein. Zu dem breit gefächertem Leistungsspektrum gehören vor allem das Zentrum für Hautverbrennungen, Herz- und Lungentransplantationen sowie die Intensivmedizin. Mit insgesamt über 8000 Mitarbeitern gehört das Alfred zu den größeren Krankenhäusern des Bundesstaates Victoria

Tätigkeitsfeld während des Work Placements

Das Haupteinsatzgebiet des Work Placements war der Bereich Human Resources, wobei im Vorfeld auf die Wünsche der Studierenden und den vorhandenen Kapazitäten vor Ort eingegangen wird. Der HR Bereich wird von Kent Cabrera geleitet und besteht aus einem jungen Team von 12 Mitarbeitern. Während der Einsatzzeit wurde das Projekt „Performance and Development Review System“ (PDRS) durchgeführt. Das Ziel des Projektes ist es, allen Mitarbeitern eine onlinebasierte Plattform zu ermöglichen, um Feedbackgespräche jährlich mit ihren Vorgesetzten durchzuführen zu können. Die Hauptaufgabe meinerseits bestand im technischen Support der Mitarbeiter sowie in der Erstellung wöchentlicher Reports um den Status des Projektes zu ermitteln. Außerdem wurde das Team während dieser Zeit auch bei den veranstalteten Schulungen der Mitarbeiter zur Anwendung des PDRS und anderen Aufgaben des Personalmanagements begleitet und unterstützt.



Melbourne

Zum wiederholten Male wurde die Stadt Melbourne zur lebenswertesten Stadt der Welt gekürt. Tatsächlich ist in dieser Stadt immer etwas los, zahlreiche Festivals, Aktivitäten und Ereignisse finden über das ganze Jahr hinweg statt und sorgen für die rund 4,1 Millionen Einwohner für Abwechslung. Die Menschen dort zeichnen sich durch Ihre Freundlichkeit, Hilfsbereitschaft sowie Lässigkeit aus.

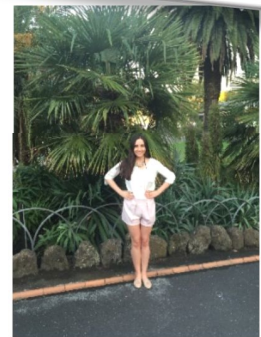
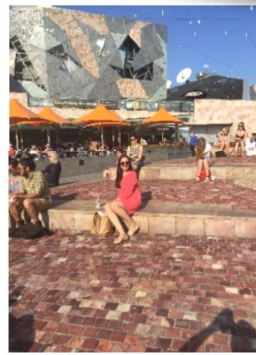
Des Weiteren bestand die Möglichkeit auch andere Abteilungen wie das Marketing und den Bereich Redesigning Care zu erkunden. Redesigning Care lässt sich am ehesten mit dem Bereich des Change- und Qualitätsmanagements in Deutschland vergleichen. Genau zu dieser Zeit fand auch der international bekannte „Pledge Day“ statt, an dem die Mitarbeiter ihre persönlichen als auch fachlichen Verbesserungsvorschläge schildern können. Diese werden dann analysiert und Maßnahmen abgeleitet.

Man wird aber auch während des Work Placements an das universitäre Leben in Melbourne hingeführt. Unter Leitung von Prof. Just Staelwinder, der zugleich Ansprechpartner für jegliche Fragen und Probleme während des Auslandssemesters ist, wird man Teil der sogenannten „International Students Group“. Wie der Name schon verrät, handelt es sich hierbei um internationale Studenten, die in jeder Stunde das Gesundheitssystem des eigenen Landes vorgestellt haben. An dieser Stelle ist festzuhalten, dass das deutsche Gesundheitssystem für große Begeisterung und Anerkennung gesorgt hat. Neben diesen Treffen waren auch die Seminare „Clinical Leadership and Management“ und „Foundations of Health Policy“ mit renommierten Rednern wie dem ehemaligen Gesundheitsminister von Victoria oder der Chefredakteurin der „The Age“ sehr interessant und inspirierend.



Persönliche Highlights

- Die Great Ocean Road verbindet faszinierende Naturlandschaften mit einem Gefühl der absoluten Lebensfreude – definitiv empfehlenswert!
- Der Trip nach Sydney mit der legendären Opern- und der Harbour Bridge wird lange in Erinnerung bleiben. Absolutes Highlight: Das Klettern auf der Bridge: kostet ein kleines bisschen Überwindung, bringt aber ein riesiges Erfolgserlebnis mit sich!
- Die Möglichkeit in der Mittagspause mal kurz an den Strand zu gehen.
- Die White Night sowie der Labour Day werden in der Stadt ausgiebig mit vielen Specials gefeiert!
- 140 Nationen und Kulturen sind in Melbourne vereint - eine hohe Toleranz und Respekt prägen das Miteinander



Fazit

Das Auslandssemester war eine wertvolle Erfahrung, die neben neuen fachlichen und methodischen Kenntnissen und einer verbesserten Sprachkompetenz auch zur persönlichen Weiterentwicklung beigetragen hat. Außerdem hat es durch den Aufenthalt in einer neuen, unbekannteren Umgebung und dem Kontakt mit den dortigen Menschen dazu geführt, viele gesellschaftliche Aspekte wie Gesundheit oder Bildung aus einer anderen Perspektive zu sehen und sich einiger damit verbundener Vor- und Nachteile bewusst zu werden.

